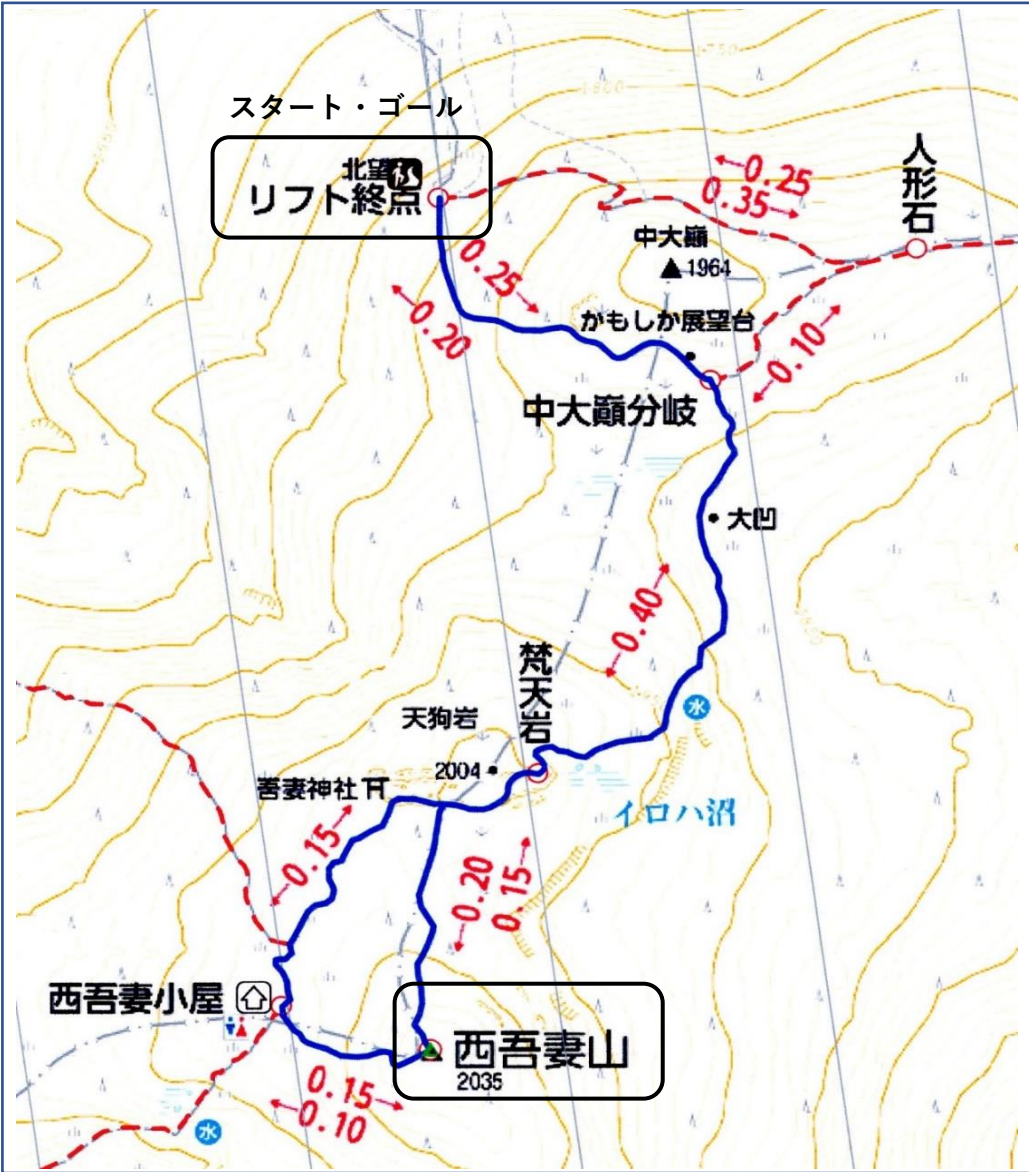
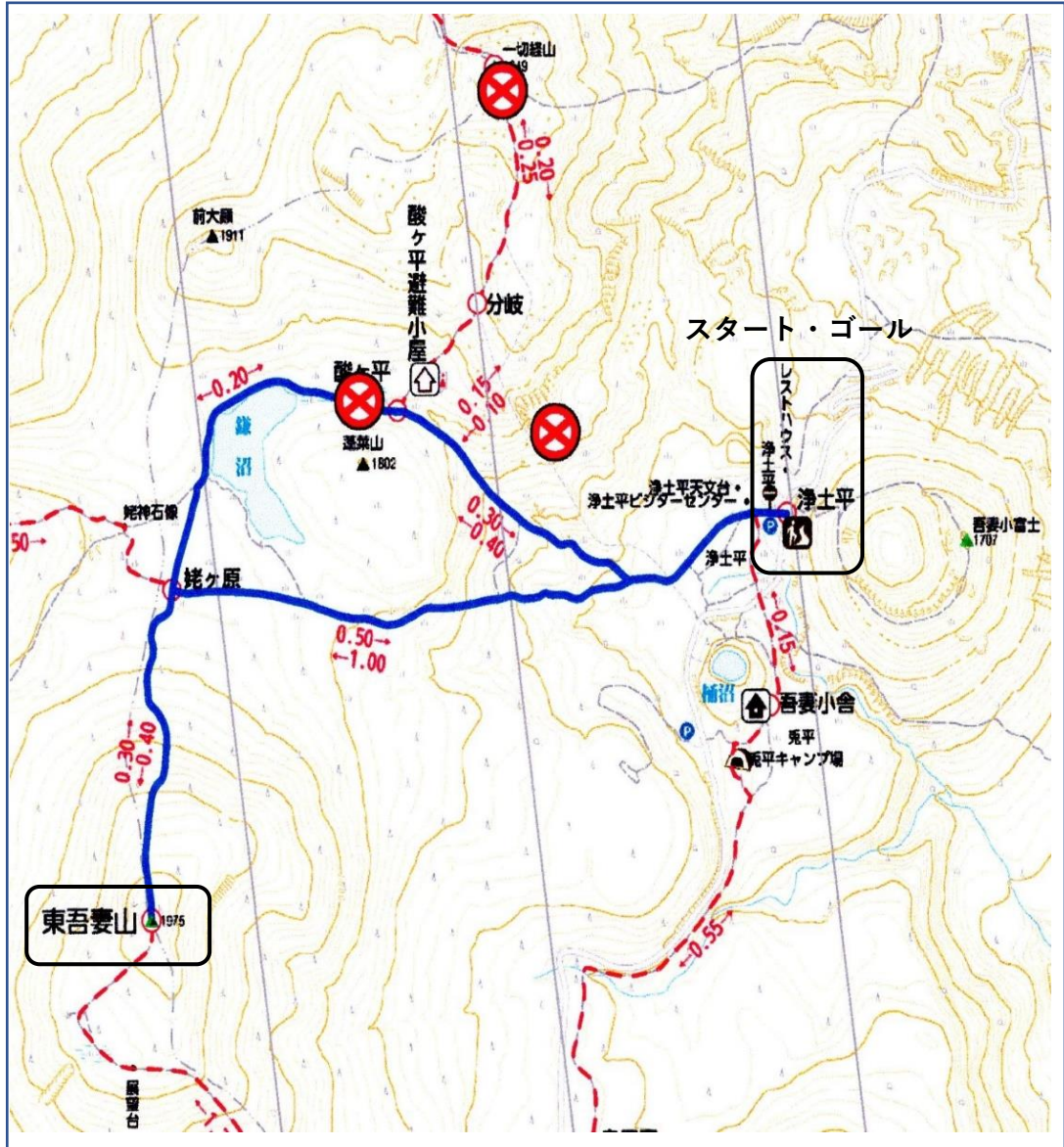


西吾妻山

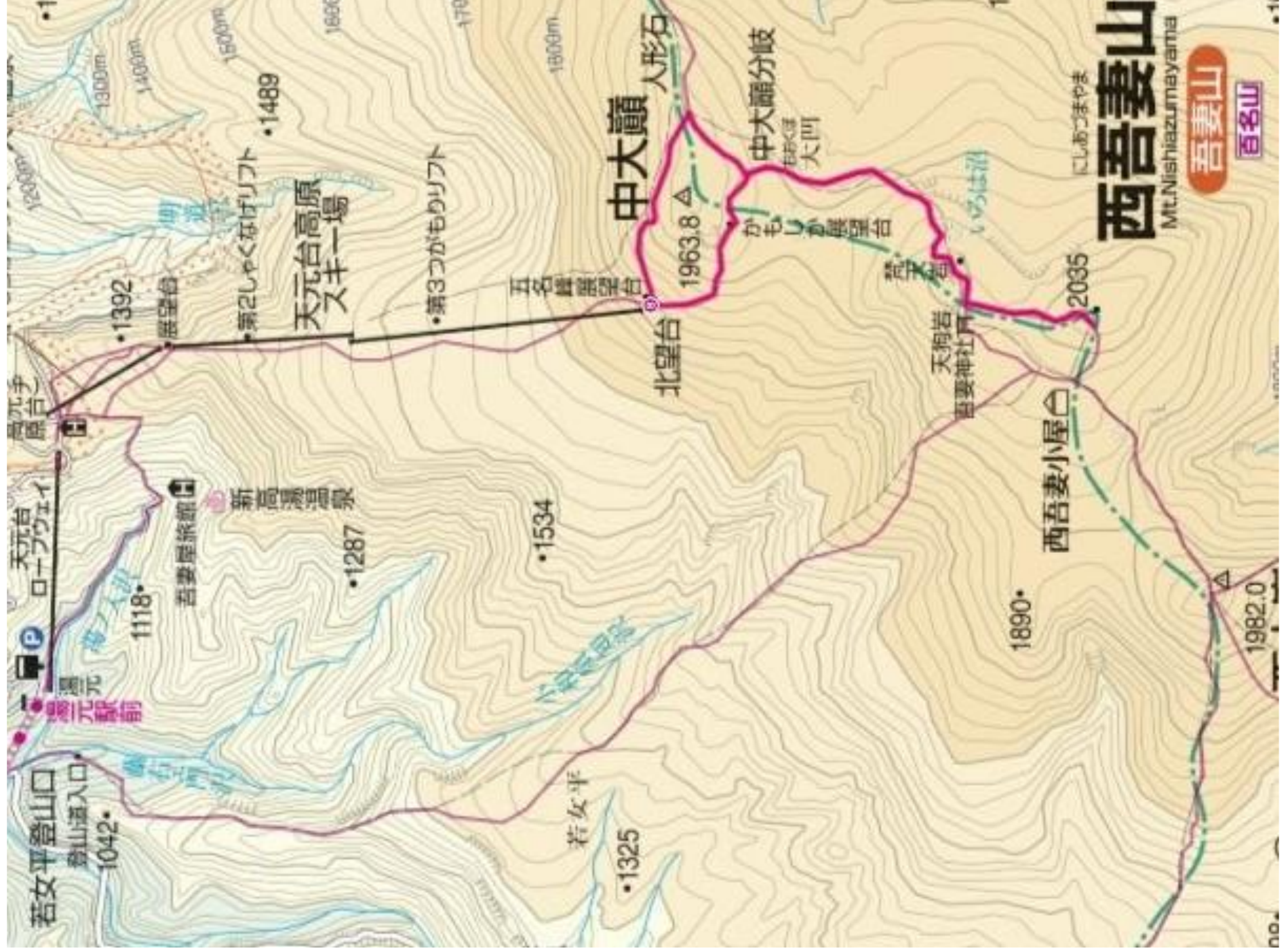


東吾妻山



五色沼自然探勝路





西吾妻山

Mt. Nishiazumayama

吾妻山
百名山

若女平登山口
登山道入口
1042

湯元駅前
湯元
1118

吾妻屋旅館
新高湯温泉
1287

展望台
1392
第2しゃくなげリフト
1489
天元台高原
スキー場

第3つがもリフト

五名峠展望台
北望台
1963.8

若女平
1325

中大巔
人形石

中大巔分岐
Eおくほ
大門

かもしか展望台

瓦子岩
天狗岩
吾妻神社

西吾妻小屋台
1890

にしあづまやま

1982.0