

**温泉山行**  
(鳥海山・日本国 湯の台温泉・鳥海温泉)

2018.10.2

実施日 : 平成30年 10月19日(金)～10月21日(日)  
 集合 : 丸新ステン工業 AM6:00  
 会費 : 会員 35,000 円 (女性は 32,000 円)、**会員外37,000 円(女性は34,000 円)**  
 ※(宿泊代、交通費、飲み物、つまみ、その他含む。)  
 参加者 : 流、桶川、木谷、花池、尾川、山本(外) 男性 6 名  
 井村、田森、正来、任田、中村(久)、山本(幸)、乙崎、木下 女性 8 名

役割分担:

その他 : ① 北陸道大潟PAまで流、木谷、井村の車3台(13人)で行き、PAで花池さんと合流。  
 ここから車4台に分乗して行動を共にします。  
 ② 10/19の昼食は高速のSA等で各自。20日の昼食は宿の弁当(会費に含む)。

10月19日 (金)	丸新ステン工業		6:00	
	金沢東IC	0:10	6:10	※8:20 北陸道大潟PAで花池さんと合流
	朝日まほろばIC	4:30	10:40	
	あつみ温泉IC	1:30	12:10	※鼠ヶ関港鮮魚センターorイオンタウンあつみ
	酒田みなどIC	0:40	12:50	で昼食
	鶴間池のぞき	0:50	13:40	
	散策	2:00	15:40	
	湯の台温泉 鳥海山荘	0:20	16:00	<b>湯の台温泉 鳥海山荘</b> 0234-61-1727 14名で予約。和室(4部屋)
10月20日 (土)	湯の台温泉		6:30	※宿出発前に昼の弁当を受け取る。
	湯ノ小屋登山口	0:25	6:55	
	滝ノ小屋	0:20	7:15	
	河原宿小屋	1:10	8:25	
	伏拝岳(ふしおがみだけ)	2:15	10:40	
	新山	0:35	11:15	
	昼食	0:45	12:00	
	伏拝岳(ふしおがみだけ)	0:35	12:35	
	河原宿小屋	1:40	14:15	
	滝ノ小屋	0:55	15:10	
	湯ノ小屋登山口	0:15	15:25	
	鳥海温泉 遊楽里(ゆらり)	1:15	16:40	<b>鳥海温泉 遊楽里(ゆらり)</b> 0234-77-3711 14名で予約。和室(1室2～3名)
10月21日 (日)	鳥海温泉 遊楽里(ゆらり)		7:00	
	小俣登山口	2:00	9:00	
	蛇逃峠(じゃのげとうげ)	1:20	10:20	
	日本国山頂	0:25	10:45	
	蛇逃峠(じゃのげとうげ)	0:15	11:00	
	蔵王堂登山口	0:45	11:45	
	小俣登山口	0:30	12:15	
	昼食	0:50	13:05	
	朝日まほろばIC	1:30	14:35	
	金沢森本IC	4:20	18:55	
	丸新ステン工業	0:10	19:05	

鳥海山(湯の台コース)

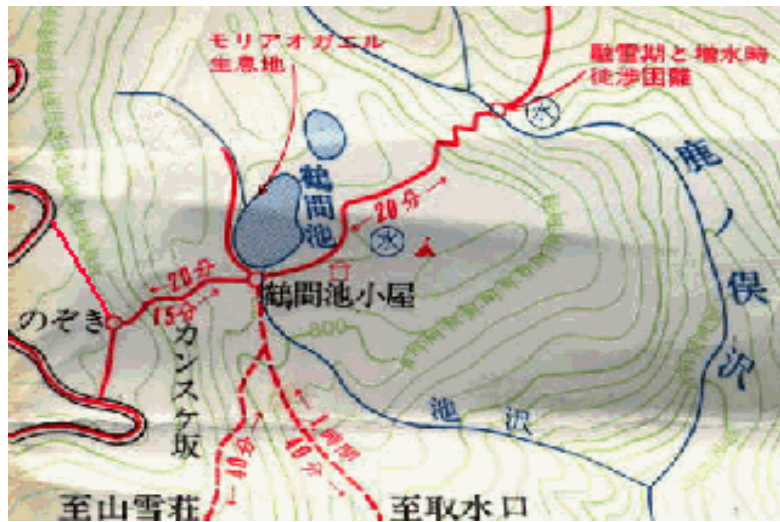


## 鶴間池

鳥海山の湯ノ台口登山口へ向かう車道の途中から東へ道を逸れると鶴間池があります。

30分程かけて200m下ると鶴間池の畔に立つこともできます。

人もそれ程多くなく、紅葉で色付く木々の合間を歩いて静かなトレッキングが楽しめます。



## 日本国

新潟県と山形県を隔てる分水嶺上の標高555メートルの山。  
名前の由来は諸説あり、その昔、この山で捕まえた鷹を将軍に献上したところ、将軍はその鷹をえらく喜んで、その捕まえた山の名前を「日本国」にしたという説や、古代の柵に因むもの、崇峻天皇の皇子に因むものの説があります。山頂に立てば、まさに日本の頂上に立った気分。  
子どもからお年寄りまで、多くの登山客に親しまれています。

また、ふもとの小俣集落は、出羽街道の宿場街として独特のおもむきがあります。  
毎年5月には山開きを兼ねてのイベントが開催されます。

